

Wirkung planen und zeigen

Wirkungsorientierung mit dem Zewo Impact Tool

AIS Fachtagung
3.9.2025

Lucca Nietlispach, Céline Bertet
Stiftung Zewo



«Mit einer Spende kann ich persönlich etwas bewirken und dazu beitragen, dass ein Ziel erreicht wird.»

SPENDEN

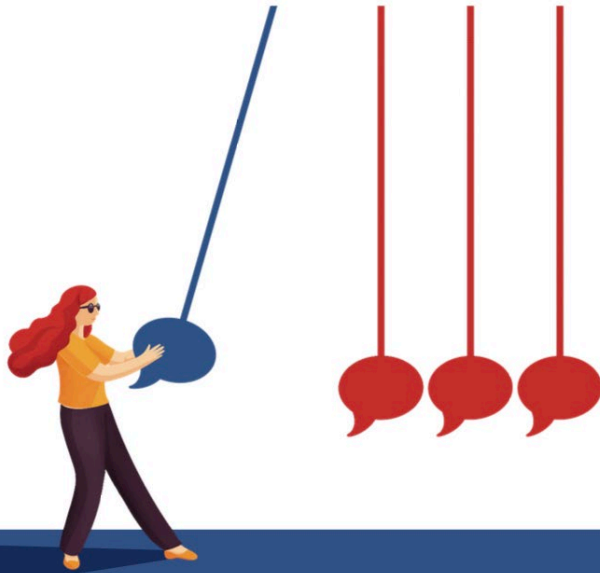


84% völlig oder eher zutreffend

Quelle: Swissfundraising Spenden- und Imagebarometer 2023



**Ihre Spende
in guten Händen.**



Bewirke Gutes und kommuniziere darüber

Zewo-Studie zu den Herausforderungen in der
öffentlichen NPO-Kommunikation über Wirkung
2019

Die NPO sieht einen Nutzen darin, der Öffentlichkeit zu vermitteln, was ihre Hilfe für die Zielgruppen

■ trifft voll und ganz zu ■ trifft eher zu

bewirken soll



bereits bewirkt hat



Warum? Vor allem wegen der Reputation

Wir stärken das Vertrauen in unsere NPO, wenn wir kommunizieren, was wir bewirken.



Wir stärken das Vertrauen in den NPO-Sektor allgemein, wenn wir kommunizieren, was wir bewirken.



Wir verbessern das wirkungsorientierte Denken und Handeln innerhalb unserer NPO, wenn wir kommunizieren, was wir bewirken.



■ trifft zu ■ trifft eher zu



Ihre Spende
in guten Händen.

Quelle: Zewo-Studie bewirke Gutes und kommuniziere darüber 2019

Ein weiteres Motiv: Fundraising

Wir erhalten mehr Unterstützung von Stiftungen, Kirchen, Firmen, Sammelgefäßen oder anderen privaten Institutionen, wenn wir kommunizieren, was wir bewirken.



Wir erhalten mehr Spenden, Mitgliederbeiträge oder Legate von privaten Haushalten, wenn wir kommunizieren, was wir bewirken.



Wir erhalten mehr öffentliche Gelder, wenn wir kommunizieren, was wir bewirken.



■ trifft zu ■ trifft eher zu



Ihre Spende
in guten Händen.

Quelle: Zewo-Studie bewirke Gutes und kommuniziere darüber 2019



Die Organisation handelt wirkungsorientiert

Sie setzt sich laufend mit der Wirkung ihrer Kerntätigkeit auseinander und **definiert dazu Ziele**. Diese werden **regelmässig** überprüft. Die entsprechenden Verantwortlichkeiten sind klar.

Zur **Überprüfung** des wirkungsorientierten Handelns dienen folgende Fragen:

- Was wollen wir als Organisation erreichen?
- Mit welchen Strategien wollen wir diese Ziele erreichen?
- Welche Mittel und Fähigkeiten haben wir, um diese Strategien umzusetzen?
- Wie wissen wir, ob wir Fortschritte machen?
- Was haben wir bisher erreicht und was noch nicht?

Die Organisation integriert das Thema Wirkung in geeigneter Form in die **öffentliche Berichterstattung**.

NPOs und Wirkung – drei Typen im Überblick

	1. Streben Wirkung aus eigener Überzeugung an	2. Wirkung wird von Dritten gefordert	3. Leistungs-/Qualitätsorientiert
Organisationskultur	Lernende Organisation	Reaktive Anpassung	Fokus auf Leistung, nicht auf Wirkung
Managementansatz	Wirkung ist integriert	Wirkung ist Projektaufgabe	Qualitätsmanagement im Vordergrund
Nutzenverständnis	Interner und externer Nutzen	Externer Nutzen	auf Outputs fokussiert
Externe Anforderungen	Partner verlangen es	Partner verlangen es	Leistungsnachweise
Kompetenzen im Team	Wissen & Fähigkeiten o.k.	Wissen & Fähigkeiten o.k.	wenig Wirkungserfahrung
Ressourcenverfügbarkeit	Zeit & Ressourcen o.k.	Zeit & Ressourcen o.k.	Zeit & Ressourcen knapp

Zewo Impact Tool

 Ihre Spende
in guten Händen.

Startseite

Wirkungsanalysen

Organisationen

Benutzer:innen

Lucca Nietlispach **Admin**

Pro-ZEWO

Zewo

Deutsch ▾

Startseite

Willkommen beim Zewo Impact-Tool

Das ZIT hilft Ihnen, Projekte und Aktivitäten Ihrer NPO wirksam zu planen und die erreichte Wirkung sichtbar zu machen.

Erstellen Sie Ihr eigenes Wirkungsmodell






- Entwickeln Sie ein Wirkungsmodell, indem Sie einfache Fragen beantworten.
- Laden Sie Ihr Wirkungsmodell als Tabelle in einer Textdatei herunter.

Formulieren Sie messbare Wirkungsziele

- Antworten Sie auf einfache Fragen, was Sie bis wann erreichen wollen.
- Finden Sie passende Indikatoren, um Ihre Fortschritte zu erkennen.
- Prüfen Sie mit dem SMART-Check, ob Ihr Wirkungsziel messbar ist.



Interaktives und automatisiertes Tool

-  führt mit einfachen Fragen durch das Thema
-  erstellt Wirkungsmodell anhand der Antworten automatisch
-  messbare Wirkungsziele formulieren
-  Datenerhebung planen
-  Fortschritte dokumentieren

Einfache und praktische Anwendung



benötigt nicht viel Zeit



einfach zugänglich



mehrsprachig (D/F/E)



Ergebnisse exportieren



teilbar innerhalb und ausserhalb der Organisation



Ihre Spende
in guten Händen.

Einstieg in das Zewo Impact Tool



Baut auf dem Wissen der Hilfswerke auf:

- ✓ kennen die **aktuelle Lage**
- ✓ verstehen **Bedürfnisse** der Zielgruppe
- ✓ wissen, **was sich verändern soll**

➔ planen Projekte oder verfügen bereits über Angebote.

Wirkungslogik

Was das Projekt 'tut'

Welche Effekte das Projekt hat

Leistungsbereich

Wirkungsbereich



Ihre Spende
in guten Händen.

DEMO

Zewo Impact Tool



Ihre Spende
in guten Händen.

Danke für die Aufmerksamkeit!



Lucca Nietlispach – nietlispach@zewo.ch

Céline Bertet – bertet@zewo.ch

Stiftung Zewo



Ihre Spende
in guten Händen.